

入居者
募集!

先行予約 キャンペーン 受付中!



11/30までに申込の方
入居一時金が
150,000円

無料

2021年
12月

グランドオープン

オープニング
スタッフ
募集中

先行予約・入居相談は

姉妹施設 スマイル真菅

〒634-0831
奈良県橿原市曾我町788-1

TEL.0744-20-2007

〈受付時間 9時～18時〉

<https://sanzan-y.com>

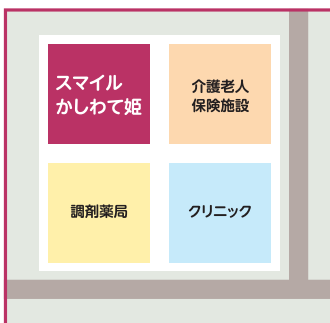
見学も
可能です



日常生活支援・健康管理

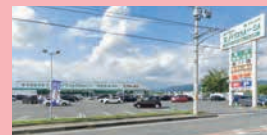
安心、安全、快適な生活環境

敷地内には駐車スペースが広く確保され、クリニックや調剤薬局、介護老人保健施設が隣接、スーパーも近く快適な生活環境です。



近くて
便利

スーパー「エバーグリーン」



JR桜井線「香久山駅」から徒歩約8分。〒634-0012 奈良県橿原市膳夫町477-20

LINE zoom のビデオ面談も可能です。



ここが違う 3つの特徴!

1 ご家族ラクラク 「手ぶら入居」プラン

全室テレビ、冷蔵庫、チェスト、ベッド寝具、洗面入浴用品など基本的な生活に必要なものやタオルなどの消耗品はすべて※揃っています。入居時の所持品は衣類だけでOKです。ご家族様の支度準備の負担を軽減します。

※おむつ、尿取りパットは含まれておりません。



2 カリスマ料理人 「土井勝」レシピ

美味しく食べることは、心豊かな暮らしの重要なポイント。スマイルかしわて姫では、栄養士によるソフト食など一人ひとり合った食事の提供はもちろん、小さな工夫を積み重ねています。

毎日の食事



イベントも開催します



3 新築の明るくデザインされた空間は 「毎日が気持ちいい」

1 人部屋

入居一時金 150,000円

月額負担金(税込) 140,270円

2 人部屋(ご夫婦)

入居一時金 250,000円

月額負担金(税込) 242,670円

食堂



居室

※月額負担金には、家賃、食費、管理費、電気基本料金、災害備蓄費が含まれます。

